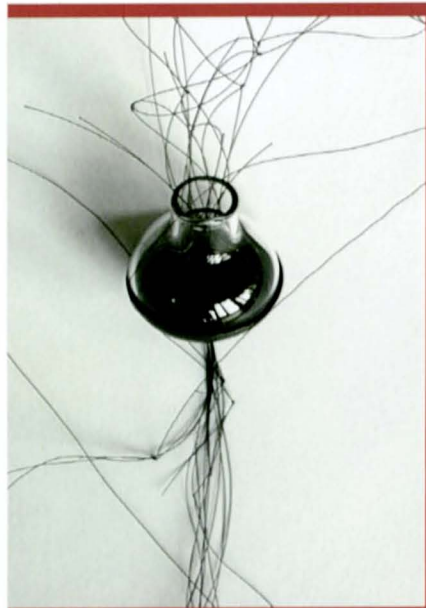


## *Nouvelle exposition à la galerie A. Zufferey*

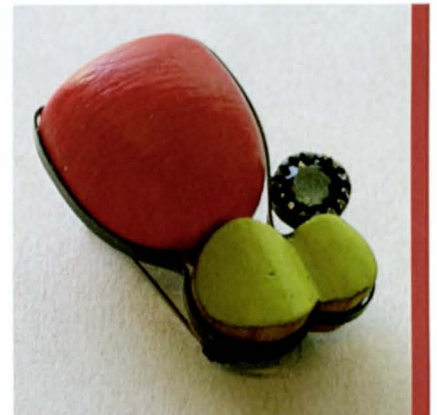
En octobre 2003 ouvrait la galerie Annick Zufferey à la place des Charmettes à Carouge. Ayant pour but de promouvoir le bijou contemporain et de montrer le lien possible entre bijou, architecture, peinture, sculpture ou design.



**Heidi Roethlin présente ici deux pendentifs jouant de légèreté, de transparence et volupté.**



Du 4 juin au 3 juillet, la galerie présente trois créatrices de talents: Heidi Roethlin, Guillemette Vulin et Natascha Guignard. Ayant toutes trois suivi les cours en Arts appliqués à Genève, les artistes sont réunies en une exposition collective et présenteront un travail conséquent lors de l'exposition de juin. Pour la galeriste, il est intéressant de constater que bien que de même génération et formation, les artistes développent des formes, expérimentent des matières et expriment des choses de manière bien différentes.



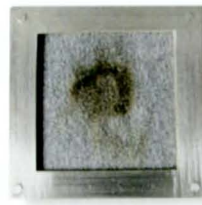
**Les broches de Guillemette Vulin proposent une alliance entre la couleur, le bois sculpté et les pierres précieuses, qui confèrent au bijou à la fois élégance et originalité.**





**Quant à la genevoise Natascha Guignard, elle réinterprète les vêtements abîmés, tâchés, hors d'usage pour les transformer en bijoux.**

**Une bague signée Natascha Guignard.**



Heidi Roethlin, née en 1970 et ayant déjà une dizaine d'expositions à son actif, joue des mailles dans ses créations. La maille assure un aspect souple, semblant envelopper délicatement l'espace et donnant à la transparence une nouvelle vibration. Jeux de symboles, jeux de cloisons inexistantes et définies, l'artiste tisse volume et matière.

Née en France en 1974, Guillemette Vulin franchit une nouvelle étape avec le travail qu'elle nous présentera à Carouge en juin: la couleur! Elle propose en effet une série de broches travaillées dans un équilibre harmonieux de bois sculpté peint à l'acrylique serti avec la même préciosité que les fragiles pierres précieuses qui l'entoure.

Quant à la genevoise Natascha Guignard, elle a pris le prétexte de cette exposition pour se lancer dans une nouvelle aventure. Sous la forme d'une série de broches, elle a choisi d'offrir une nouvelle vie à un vêtement abîmé ou tâché. Leur aspect formel est inspiré par la nature du tissu, c'est-à-dire par le textile, le motif ainsi que par la dimension et la forme de l'imperfection. Ce que d'ordinaire nous cherchons à cacher, Natascha Guignard le met en valeur. (jc) ■